

5

順相用カラム

for Liquid Chromatography Develosil®

CONTENTS

Develosil® 30	P.049
Develosil® 60	
Develosil® 100	

Develosil® 30

Develosil® 60

Develosil® 100

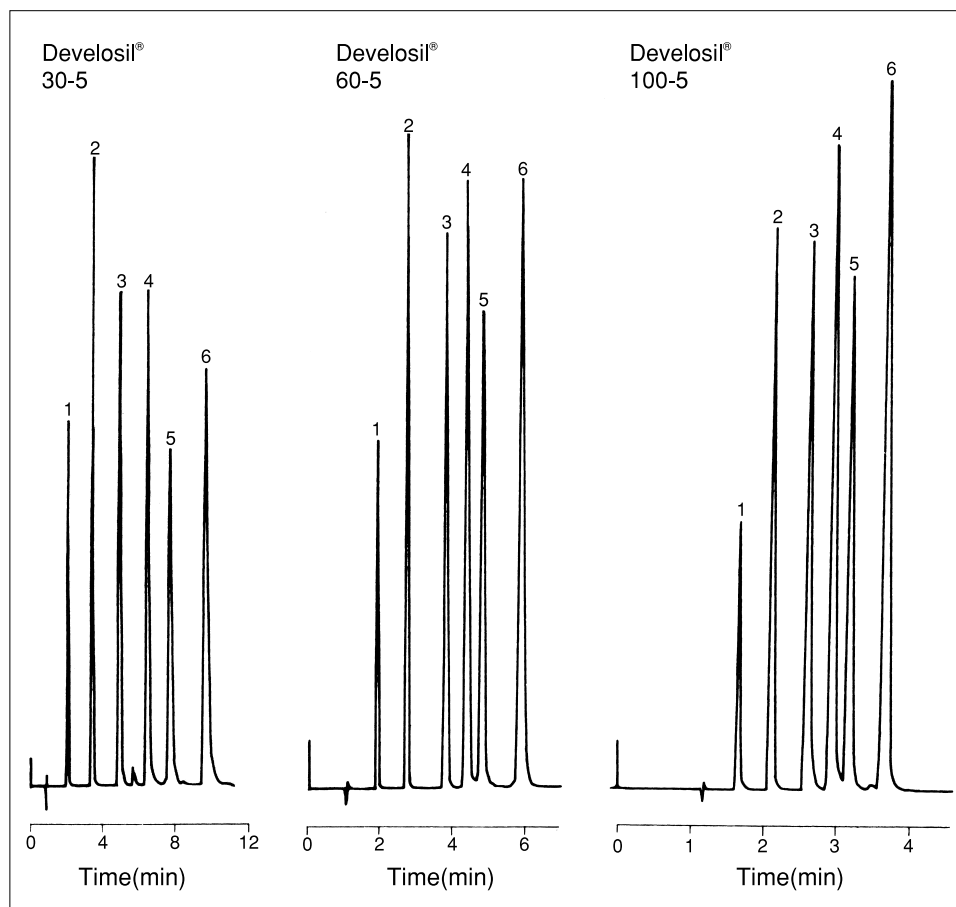
Develosil® ワイドポアシリーズ 高分子にはこれ!!

Develosil® 30,60,100は順相用カラムの充填剤として幅広く使用されています。CNカラムやNH₂カラムおよびANIDIUSも順相用として使用する事ができます。シリカゲルを全て自社にて製造しているため、安定した性能を発揮します。

Develosil® 30, 60, 100の物性

カラム名	結合基	炭素含有量	エンドキャップ	比表面積	細孔径	細孔容積
30	なし	—	なし	650m ² /g	3nm	0.55mg/mL
60	なし	—	なし	500m ² /g	6nm	0.75mg/mL
100	なし	—	なし	350m ² /g	12nm	1.05mg/mL

■シリカ固定相の比較



Conditions;

Column	Develosil® 30-5 (4.6x250mm) Develosil® 60-5 (4.6x150mm) Develosil® 100-5 (4.6x150mm)
Mobile phase	n-Pentane
Flow rate	2.0ml/min
Temperature	30°C
Detection	UV254nm
Sample	1. Benzene 2. Naphthalene 3. Diphenyl 4. Anthracene 5. Pyrene 6. Fluoranthene

60, 100は汎用的に使用され、最も表面積の大きいDevelosil® 30は分取を目的とした場合、試料負荷を増大させる事ができ、高効率化を実現します。移動相には低極性溶媒もしくは低極性溶媒/アルコールにて保持を調整します。用いるアルコールにはエタノールやプロパノールが通常です。